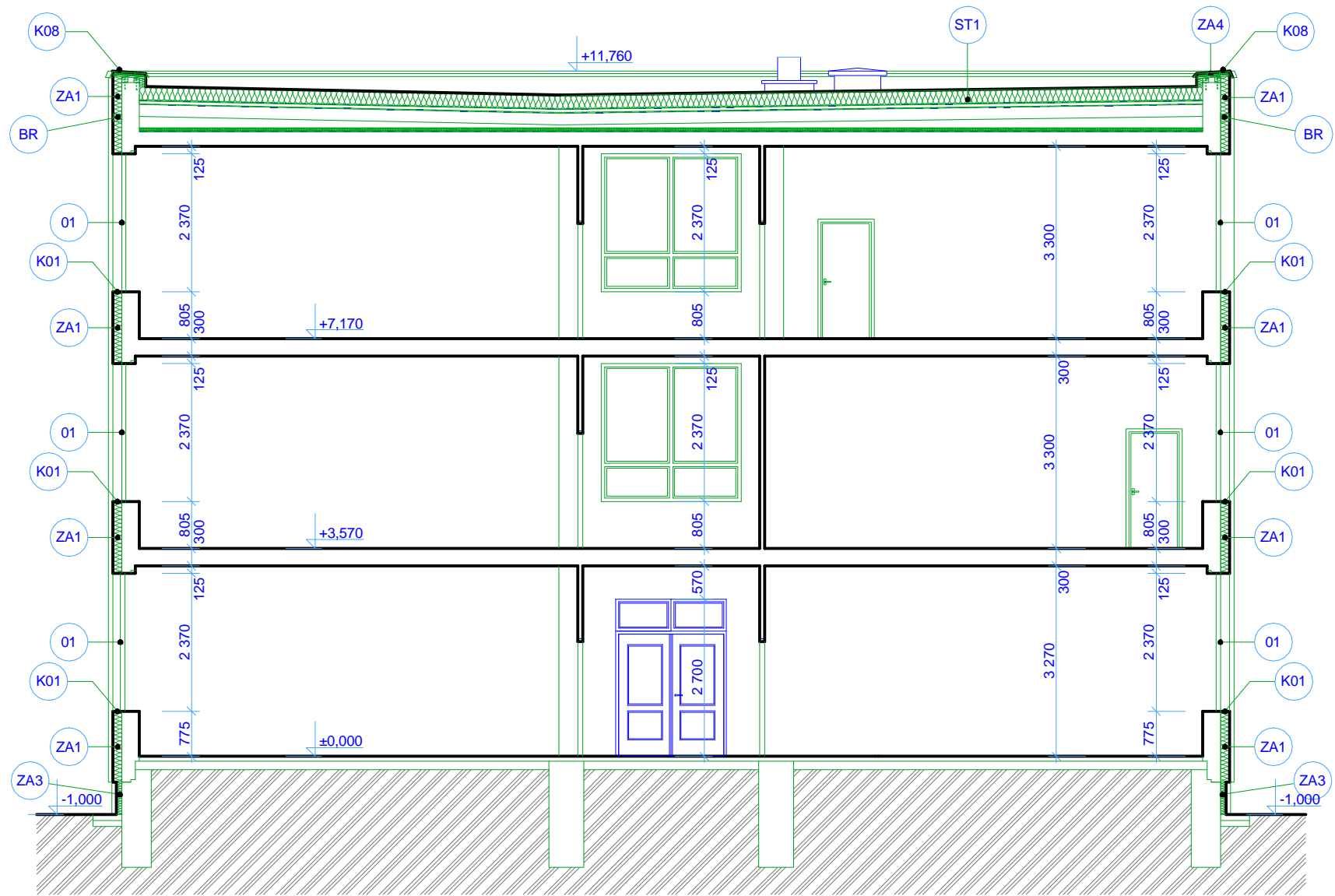


EZ B-B'



POZNÁMKA :

- B HEM P ÍPRAVY STAVBY ODBORNÁ FIRMA PROVEDE TRHACÍ ZKOUŠKY A ZKOUŠKY P ÍDRŽNOSTI NA OBVODOVÉM PLÁŠTI A ST ĚŠE OBJEKTU, PROVEDE POSOUZENÍ STAVU OBVODOVÉHO PLÁŠT ĚŠENÉHO OBJEKTU. NA ZÁKLAD VÝSLEDK TOHOTO PR ZKUMU BUDE UP ESN NO KOTVENÍ ZATEPLOVACÍHO SYSTÉMU.
- ZATEPLOVACÍ SYSTÉM BUDE DODÁN A ĚŠEN JAKO SYSTÉM ETICS V ĚTN PROVEDENÍ KONSTRUK NÍCH DETAIL A NÁVAZNOSTÍ S RESPEKTOVÁNÍM TECHNICKÝCH POKYN ETAG (014,004, atd.)!

BR - HNÍZDNÍ BUDKY PRO RORÝSE
- UMÍST NÍ BUDEK BUDE UP ESN NO P Í REALIZACI
ZÁSTUPCEM ĚSKÉ SPOLE NOSTI ORNITOLOGICKÉ Mgr. LUKÁŠEM VIKTOROU
EMAIL: VIKTORA@BIRDLIFE.CZ, TEL. 777 579 542
- TECHNICKÉ ĚŠENÍ VIZ "STANOVISKO KE HNÍZDNÍMU VÝSKYTU RORÝSE OBECNÉHO (APUS APUS) NA OBJEKTU PAVILONU U 2.2. V AREÁLU ZÁKLADNÍ ŠKOLY KOLÍN IV, PROKOPA VELIKÉHO .p. 633, KOLÍN"

- ZA1 - KONTAKTNÍ ZATEPLENÍ EPS 160mm - T ÍDA REAKCE NA OHE "B" S POUŽITÍM TEPELNÉ IZOLACE T ÍDY "E", S NEHO LAVOU POVRCHOVOU ÚPRAVOU S INDEXEM ŠÍ ENÍ OHN PO POVRCHU iS = 0,0mm/min, =0,04 W/mK
- ZA3 - KONTAKTNÍ ZATEPLENÍ XPS 120mm - T ÍDA REAKCE NA OHE "B" S POUŽITÍM TEPELNÉ IZOLACE T ÍDY "E", S NEHO LAVOU POVRCHOVOU ÚPRAVOU S INDEXEM ŠÍ ENÍ OHN PO POVRCHU iS = 0,0mm/min, =0,038 W/mK
- ZA4 - KONTAKTNÍ ZATEPLENÍ XPS 50mm - T ÍDA REAKCE NA OHE "B" S POUŽITÍM TEPELNÉ IZOLACE T ÍDY "E", S NEHO LAVOU POVRCHOVOU ÚPRAVOU S INDEXEM ŠÍ ENÍ OHN PO POVRCHU iS = 0,0mm/min, =0,038 W/mK
- ST1 - ZATEPLENÍ MINERÁLNÍ VLNOU TL.300mm - T ÍDA REAKCE NA OHE A1,A2, =0,04 W/mK

LEGENDA MATERIÁL :

- STÁVAJÍCÍ KONSTRUKCE
- TEPELNÁ IZOLACE

PROJEKTOVÁ DOKUMENTACE PRO PROVÁD NÍ STAVBY A VÝB R DODAVATELE - V1

ZODPOV DNÝ PROJEKTANT	VYPRACOVAL	KRESLIL	AZPROJECT spol. s r.o. U K izovatky 608, 280 02 Kolín IV I O: 272 10 341· DI : CZ 272 10341 Tel: 321 728 755	
Ing. KADLE EK JI Í	Ing. KADLE EK JI Í	ALEŠ MORAVEC		
KRAJ ST EDO ESKÝ			M Ú KOLÍN	
STAVEBNÍK: M STO KOLÍN, KARLOVO NÁM STÍ 78, KOLÍN I, 280 12				
AKCE				
SNÍŽENÍ ENERGETICKÉ NÁRO NOSTI BUDOV ZŠ PROKOPA VELIKÉHO V KOLÍN				
PROKOPA VELIKÉHO .p. 633, KOLÍN IV, 280 02, K.Ú. KOLÍN, st. parc. . 5803/2, 5803/1				
OBSAH				
EZ B-B´				

DATUM	09/2013
.ZAK.	CT13 - 23
FORMÁT	2xA4
M ÍTKO	.VÝKRESU
1:100	CT1323 - 05